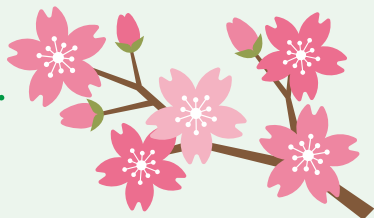


伊丹市

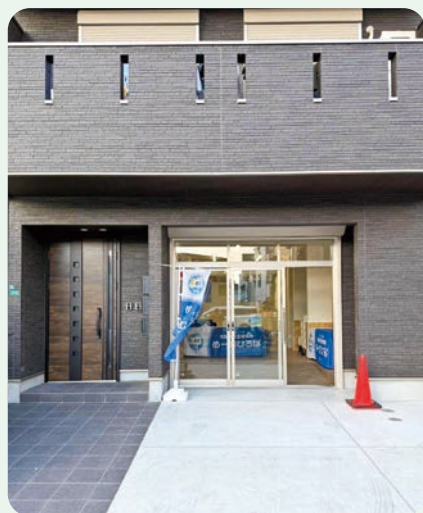
コープつどいば「さくら」



- 利用時間：〈原則〉9時～19時\*
- 定休日：〈原則〉日・祝日\* ※今後変更の可能性あり
- 運営：さくら利用者、協同購入センター伊丹、第1地区本部
- 住所：伊丹市桜ヶ丘1-3-4 ライクタウン1階
- アクセス：阪急電車「伊丹」駅より徒歩7分
- つどい方：利用には事前申込が必要

2025年1月、コープ行基の営業終了を受け、活動場所を近隣の建屋に移し、『コープつどいば「さくら」』が誕生しました。

「さくら」では、コープ行基で活動していたコープ委員会やサークル活動のほか、めーむひろばも開催。地域に開かれた居場所となれるよう、少しずつ取り組みを進めています。



つどい場名の由来

- ① つどい場の住所の「桜が丘」と、
  - ② さくらが咲くのをみんなが待つワクワクする場所になりますように、
- という2つの意味が込められています



PICK UP!

活動に注目!

百歳体操「さくら」

フレイル予防のため、週に一度百歳体操を行っています。メンバー同士が会話を楽めるよう工夫しながら活動しています。



真生流 活け花

自然の美しさを大切に、線の美しさや無駄をなくした構成の真生流活け花。花器や活ける人の個性を真実に生かした自由花を指導しています。



気功教室

季節に合わせた養生法を学び、身体・呼吸・精神を調える気功の練習を行い、健康維持を目的に活動しています。



めーむひろば

週に2回(水・木)、「めーむひろば」を開催。コープこうべの宅配商品を、「さくら」で受け取ることができます。



さくらコープ委員会

店舗のない中でどこまでチャレンジできるか試行錯誤しながら、楽しく商品普及や学習会を開催していきます。新規のメンバーも絶賛募集中。



一度のぎきにきてね!