

明石市

コープのつどい場「笑くぼ」

- 利用時間：9時～21時
- 定休日：年中無休(店舗休業日を除く)
- 運営：笑くぼミーティング参加メンバー
- 住所：明石市西明石北町1-2-1
- アクセス：JR神戸線「西明石」駅から徒歩13分
- つどい方：いつでも立ち寄れる、
団体利用はつどい場ぐる～ぶ※に登録



※ つどい場ぐる～ぶとは…
「コープのつどい場」のより良い運営・活用についてともに考えるグループ(登録制)。
定期開催の「つどい場会議」への参加が登録条件。
登録すれば、原則無料でコープのつどい場を使用できる。

2019年7月、コープ西明石の改装を機に、コープのつどい場「笑くぼ」が誕生。以前は、主にコープ委員会やコープサークルの活動発表の場として活用されていた催事スペースが、地域にも使ってもらえる「つどい場」として生まれ変わりました。コープこうべ関係者に加え、にしあかし総合支援センターなどの地域団体も参加する「つどい場検討会」を複数回実施。参加メンバーで、つどい場の設備やネーミングなどを話し合っ

た。子どもが遊べるキッズスペースや、授乳もできる着替えルームなどを備え、子どもや子育て世代が利用しやすい場所をめざしました。

現在は、「つどい場ぐる～ぶ」に登録する団体や、「笑くぼ」の運用方法やイベント企画等について話し合う「笑くぼミーティング」を定期的



地域の「強み」

- 若い世代が多い
- 地域のつながりがある
- 暮らしやすい住環境

地域の「課題」

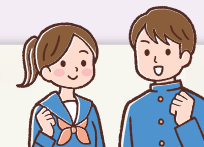
- 子どもの遊び場が少ない
- 買い物が不便
- 高齢者のつながりが希薄

みんな笑くぼにあつまれ!



PICK UP!

活動に注目!



「笑くぼ西明石夏まつり」を開催! (2019年8月)



オープンを記念して夏まつりイベントを開催。地域のつながりからたくさんの方が集まりました。就労支援団体の販売ブースは、現在の「つながるマルシェ」の取り組みにつながっています。

地元の高校生による「スマホ教室」が定着

明石南高校のボランティア部が、高齢者にスマホの使い方を教えています。取り組みを通じて、世代間交流が深まっています。



つながるマルシェって?

コロナ禍で販売機会の減った福祉作業所を応援し、コープ店舗での授産品(焼き菓子、手芸品など)の販売機会を提供。