

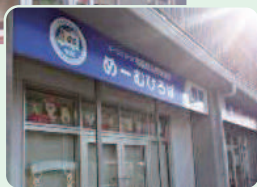
伊丹市

そのまんまのま

- 利用時間：月～金曜日 9時～16時30分、土曜日 9時～12時30分
- 定休日：日曜日・祝日
- 運営：つどい場会議メンバー
- 住所：伊丹市南野6-8-20
- アクセス：「野間交番前」交差点から北へ徒歩1分
- つどい方：利用には事前申込が必要(使用料:220円/30分)



コープ野間の営業終了を受け、近隣に場所を移し、出会いと交流のスペースとして開設した「そのまんまのま」。立ち上げには、コープ野間の組合員集会室で活動していた5つのグループや行政、伊丹市社協などが関わりました。現在も、つどい場で活動している団体を中心に「つどい場会議」を定期的で開催。日々のグループの活動も盛んに行われています。すぐ隣では「地域めーむひろば 野間」も開催しています。2022年からは、伊丹市社会福祉協議会のネットワーク制度「伊丹スペースバック」に登録。地域に開かれた場として、さまざまな方に活用してもらえる仕組みづくりをすすめています。



PICK UP!

活動に注目!

いきいき百歳体操 “げんき”

生き生きとした毎日を通すための百歳体操です。伊丹地域包括支援センターによる年2回の体操指導、年1回の体組成チェックも人気です。



WA・HA・HA

ふれあいスペース・喫茶を通して地域の方々が楽しく集える場です。地域包括支援センターとのコラボで健康や高齢社会の問題についての学習会なども開催しています。



隣で
めーむひろばを
開催♪

サンタと
コープだけで
クリスマス会♪

