

わになーれにしきた

- 利用時間：10時～20時
- 定休日：年中無休(店舗休業日を除く)
- 運営：第2地区本部
- 住所：西宮市北口町1-2-136
- アクセス：阪急電車「西宮北口」駅直結
- つどい方：いつでも立ち寄れる



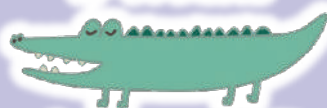
2020年10月、コープ北口食彩館の改装に伴い、コープのつどい場「わになーれにしきた」が誕生しました。約4カ月間という短い期間でのつどい場づくりを円滑にすすめるため、つどい場づくり会議にデザイナーが同席。壁面デザインやレイアウトなどについて挙がった意見を、イラストでわかりやすく整理し、参加者に共有しました。さらに、地域に開かれた場として使われるように、組合員集会室とつどい場間の扉を可変式にしました。双方を行き来できるほか、部屋をつなげて使うこともできます。

今後は、駅直結の好立地を生かし、「夜間」の活動をひろげることにチャレンジしていきます。

コンセプト

大きな「わ」小さな「わ」
いろんな「わ」が
生まれるところ育つところ

コープのつどい場



わになーれにしきた



かぶとやま
壁面には、甲山が
描かれています。

改装前の組合員集会室から見えていた甲山の風景を残すべく、子どもたちが落書きをできるボードとして壁面に再現されました。



PICK UP!

活動に注目!

図書館職員による
絵本・紙芝居の
読み聞かせ

同じ建物内にある、西宮市立北口図書館の職員が「わになーれにしきた」に出張し、絵本や紙芝居の読み聞かせを行っています。

記念周年
イベント わになーれにしきた
スペシャルウィーク

「わになーれにしきた」を拠点に活動する団体などが、約1週間にわたってさまざまなイベントを開催。毎年、みんなで「わになーれにしきた」の記念日(10月30日)をお祝いしています。

コープサークル
「転勤族ママ&キッズ
探検隊in西宮」

「転勤族の親子が、寂しさや大変さを感じることなく、毎日ワクワク楽しく暮らせるように」と願い、活動するサークル。未就園児親子のための仲間づくり、親子のふれあい、ママの自己実現等を応援しています。

