



2024年度

仲間と
つくろう!

仲間を
つくろう!



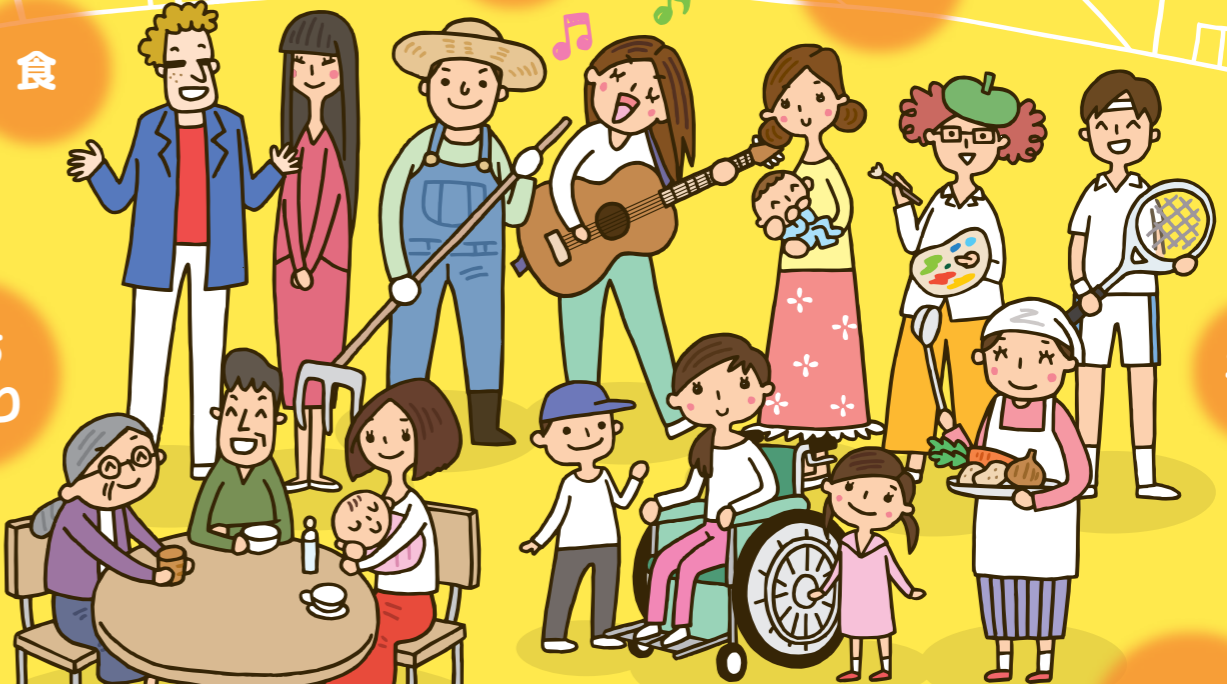
コープサークル

登録
受付中

登録は無料です

楽しいイベント!

いろいろなサークルが
コープで活動しています!



居場所

福祉

環境

スポーツ

コープサークルに関するお問合せは下記まで

大阪北地区本部 ☎06-6849-0231

〒561-0882 豊中市南桜塚2-1-2 ふれあいセンター桜塚2F
活動エリア 島本町・高槻市・茨木市・摂津市・吹田市・大阪市(淀川区・東淀川区・西淀川区)・能勢町・豊能町・箕面市・池田市・豊中市

第1地区本部 ☎0797-83-1017

〒665-0852 宝塚市売布2-5-1 ピピアめふ1 2F
活動エリア 宝塚市・川西市・猪名川町

第1地区本部 塚口事務所 ☎06-6429-2411

〒661-0002 尼崎市塚口町1-16-1 コープ塚口2F
活動エリア 伊丹市・尼崎市

第2地区本部 ☎0798-67-8927

〒662-0832 西宮市甲風園1-8-1 ゆとり生活館アミ2F
活動エリア 西宮市・芦屋市

第3地区本部 ☎078-412-7850

〒658-0081 神戸市東灘区田中町5-3-18 生活文化センター2F
活動エリア 神戸市(東灘区・灘区・中央区・兵庫区・長田区・須磨区)

第4地区本部 ☎0794-87-7755

〒673-0592 三木市志染町青山7丁目1-4(協同学苑内)
活動エリア 丹波市・丹波篠山市・三田市・三木市・小野市・加東市・加西市・西脇市・多可町・神戸市北区

第5地区本部 ☎078-704-5701

〒655-0013 神戸市垂水区福田3-2-12 コープ住宅本社内
活動エリア 神戸市(西区・垂水区)

第6地区本部 ☎078-935-7180

〒674-0051 明石市大久保町大窪2545-8 コープ大久保2F
活動エリア 淡路市・洲本市・南あわじ市・明石市・稲美町・播磨町・加古川市・高砂市

第7地区本部 ☎079-292-3300

〒670-0086 姫路市田寺3-3-11 コープ姫路田寺3F
活動エリア 姫路市・福崎町・市川町・神河町

第7地区本部 豊岡事務所 ☎0796-24-1266

〒668-0023 豊岡市加広町7-32 コープデイズ豊岡1F
活動エリア 豊岡市・朝来市・養父市・香美町・新温泉町・京丹後市

第7地区本部 相生事務所 ☎0791-22-1640

〒678-0031 相生市旭3-7-6 コープデイズ相生3F
活動エリア 太子町・たつの市・相生市・赤穂市・上郡町・佐用町・宍粟市

Q コープサークルって?

「好きなこと、興味・関心のあることをはじめたい」
 「自分を生かせることをしてみたい」「仲間といっしょに楽しみたい」
 仲間が集まり、教え合い学び合う、自主的な活動です。



Q どうやって登録するの?

条件は…

メンバーが
3人以上で、全員
コープこうべの
組合員であること

メンバーみんなの
参加運営による
自主自立の活動
であること



登録の方法

1 コープサークル登録票に 必要事項を記入

※登録にあたっての質問・相談などはお気軽に地区本部へ。(裏面参照)
 ※登録票は毎年度提出が必要です。

2 店舗・協同購入センターへ提出

※ふだん活動する場所に近い所をお選びください。

3 サークル登録完了!

※提出した店舗・協同購入センターが「登録所属」です。
 ※登録所属より、サークル活動についてご案内します。



こんな場合は
登録できません!

- 営利を目的にしている
 - 政治活動・宗教活動をしている
 - 他者を誹謗・中傷する行為
 - 教室運営を目的としている
- ※専門的な講師を呼んでのサークル活動は、地区本部へご相談ください

コープとのお約束

- サークルへのご案内はサークルの連絡ポストに入れますので、毎月ご確認ください。
- コープからの情報をメンバーにお知らせください。
- 年度末に活動・会計報告書の提出をお願いします。
- コープからご案内する交流会、ミーティングなどへのご出席をお願いします。

Q 登録すると、 どんないいことがあるの?

コープの組合員集会室が 利用できます

- 使用料金 月1回(2時間まで) **無料**
2回目以降は**220円**(30分あたり・税込)
※組合員集会室をご利用の際は、事前の予約が必要となります。
- 使用時間 店舗 10:00~19:30
※19:30以降使用される場合はご相談ください。
※18:00以降の使用については安全面を考慮し判断します。
協同購入センター 9:30~16:30

コープの助成金を 申請することができます

- テーマ助成
決まったテーマで活動しているサークルを応援します。
毎年1月下旬に各地区本部が次年度に助成するテーマを発表します。
■ 申請期限 2024年3月15日(金)
※大阪北地区は2月29日(木)
(次年度に助成を希望するサークルが対象)
- 助成額 1サークル上限15,000円

- チャレンジ助成
サークル活動の元気アップ、ステップアップをめざした学習会、イベント、プロジェクトの企画・実施を応援します。
■ 申請期間 毎年4月~12月
- 助成額 単独型...1サークル上限15,000円
ネットワーク型...1件につき上限50,000円
※コープサークルが核となつて、5つ以上のグループが連携して取り組むことが要件

- つどい場立ち上げ助成
居場所・つどいの場を新たに立ち上げるグループを応援します。
- 要件 ・コープサークルに登録いただくこと
・年間8回以上「つどいの場」を開催すること
- 申請期間 毎年4月~12月
- 助成額 1サークル一律15,000円

※詳しくは地区本部にお問い合わせ・ご相談ください。

楽しく学び活動に役立つ 講座を案内しています



サークルの情報を 発信できます

メンバー募集や活動紹介など、
コープこうべの広報を利用できます



ホームページ



機関紙きょうどう

地区情報紙

活動発表、情報交換、 ネットワークを広げる場があります

地域のイベントや
コープのフェスタ、
活動や作品の発表の場
などがあります



地域で活動する人が集まる
「地域つながるミーティング」や
同じ活動をしているサークルの集いなど、
交流の場をご案内します



保 険

活動中のケガなどに備えて、コープこうべが保険に
加入しています。

一時保育(有料)

サークル活動中にお子様を預けることができます。
対象 1歳半~就学前のお子様