

育児の援助を受けたい人と援助を行いたい人を結びます

神戸市

ファミリー・サポート・センター



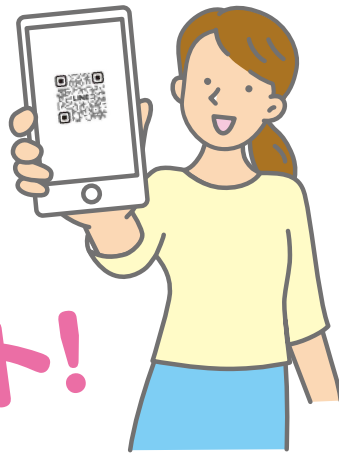
通信 Vol.48
2023年5月発行



タイムリーな
情報発信をめざして…

神戸市ファミリー・サポート・センター

LINE公式 アカウント



LINE 公式アカウント



ホームページ

これまで、「ファミサポ通信」を郵送して神戸市ファミリー・サポート・センターからのお知らせや事業報告をご案内しておりましたが、郵送は今回のVol.48をもって終了させていただきます。今後は、LINE公式アカウントおよびホームページによってお伝えしてまいります。

LINE公式アカウントでは、タイムリーな情報発信やお問合せ対応ができるような工夫をしていきたいと考えております。ぜひとも、「お友だち登録」をよろしくお願いたします。(会員以外の方も「お友だち登録」は可能です。)

神戸市ファミリー・サポート・センターの活動で

KOBEシニア元気ポイントが貯まります!

KOBEシニア元気ポイントとは、神戸市在住の65歳以上の方が高齢者施設やこども施設等で配膳・下膳の補助や清掃・消毒などの活動を行った場合にポイントを貯めることができ、貯まったポイントは現金と交換できる制度です。

令和5年6月より、神戸市ファミリー・サポート・センターでのサポート活動も対象となります。まだ加入されていない65歳以上の会員は、KOBEシニア元気ポイント指定の登録説明会及び神戸市ファミリー・サポート・センターの協会員講習会前の登録説明会にご参加いただき、ご登録ください。

詳しくは、同封のチラシまたはKOBEシニア元気ポイントホームページをご覧ください。



KOBE シニア元気ポイント
ホームページ

フォローアップ

Follow Up 講習会

- 日時
令和5年6月3日(土)14時～16時
- 会場
神戸市立総合福祉センター
4F 第5会議室

協力会員や両方会員はもちろんのこと、子育て中の依頼会員も参加できます。
円滑な活動を行うためや、子育てをもっと楽しむために、スキルアップをしませんか？
みなさんのご参加をお待ちしております。

第1回目

「クロスロードゲーム」を使ってシミュレーション場面を考えたり“災害時の備え”を学んだりしよう!活動中に想定外のことが起こったら、災害や事故が発生したら、あなたはど
うする?ファミサポ活動に関連する「もしものとき」に加えて、南海トラフ災害時の備えも学びま
しょう!

クロスロードゲームとは?

シミュレーション場面についてYes か No を決断して意見交換するというシンプルなル
ールなので、お子さんも一緒に親子で参加OKです。(概ね4歳以上参加可能)

●対象:全会員

※親子やご家族の参加、大歓迎
(ただし、子どもは概ね4歳以上)

●申込:先着50名

✉ family@with-kobe.or.jp

①会員番号、②氏名(同伴の参加者も全員)

【今後の予定】

第2回…9月

「(仮) 関係性を育む聴き方及び伝え方を学ぼう!

第3回…3月2日(土)

「(仮) 配慮を必要とするこどもへの対応を学ぼう!

詳細はLINEでお知らせします。

オンラインで受講できるフォローアップも開催予定です。



協力・両方会員のための

子どもの救急救命講習会

サポート活動をするには、救急救命講習を受講する必要があります。(厚生労働省通知による。)
これまでに受講したことがない、5年以内に受講していない協力・両方会員は、是非、ご参加ください。

●日時

第1回 6月22日(木) 9:45～11:45
受付 9:30～ 申し込みは5月22日(月)から
第2回 12月6日(水) 14:00～16:00
受付13:45～ 申し込みは11月6日(月)から

●場所

神戸市立総合福祉センター 第5会議室

●定員…各回 先着20名

●参加費…無料

●託児…電話にて要相談

●申し込み方法

メール family@with-kobe.or.jp
件名に「第●回救急救命講習会」、
本文に①会員番号、②氏名を記入
または電話078-262-1727へ



4年ぶりの市民交流会

会員以外の方、お子さん同伴の方、大歓迎!

ファミサポ〇×クイズで、まだ会員ではない方にはサポートの受け方やサポートの仕方を紹介し、会員の方にはファミリー・サポート・センターの活動をもっともっと知っていただきます。

後半は桂三若氏による落語。笑いで暑さを吹っ飛ばしましょう!

お友だちをお誘い合わせの上、ふるってご参加ください。



- 日時
8月5日(土)
10:00~11:45

- 受付
9:40~

- 会場
神戸芸術センター
2F プロコフィエフホール

神戸市中央区熊内橋通7-1-13
アクセス:新神戸駅から徒歩5分

- 定員
先着100名
- 参加費
無料

会員交流会

地域リーダーの皆さんが
企画中です。
詳細は、LINEで
お知らせします。

演目

第1部

ファミサポ〇×クイズ

第2部

ファミサポ寄席

出演

落語家 桂三若氏



プロフィール

兵庫県神戸市生まれ。桂三枝(現 六代目文枝)に弟子入り。

桂三若を命名。

その後、ABC「ナイトインナイト」などテレビ出演も多数。

『なにわ芸術祭』新人賞受賞、『NHK新人演芸大賞』大賞受賞、他多数受賞。

『第1回R1グランプリ』決勝進出。

平成26年4月より、東京へ拠点を移しお江戸での落語修行を開始。現在は、全国を行ったり来たりと飛び回りながら落語を日本中の人に聞いてもらう為、孤軍奮闘中!

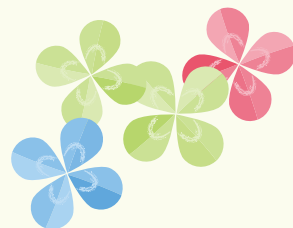
申し込み方法

✉ family@with-kobe.or.jp または 電話078-262-1727

件名に8/5市民交流会、

本文に ①会員番号 ②氏名 ③参加者氏名(全員)を記入

その他:同伴のお子さんは5歳以上可。託児はありません。





お知らせ



依頼会員へ

(1) 継続手続き

令和5年度も引き続き会員を継続される方は、下記2点をお願いします。

- ① 支援システムより更新
 - ② お子さんの保育所、小学校名など登録内容に変更があれば修正
- ※ 支援システムにログインできない方は、センターにお問い合わせください。



(2) 依頼している協力会員が活動できなくなった場合の留意点

他の協力会員をご紹介するには、お探しする時間、事前打ち合わせが必要となります。よって、急な対応はできかねますので、ご了承ください。

(3) 緊急連絡先

活動中の事故や発熱他、保護者への連絡が必要なときに連絡が取れないことがあります。活動の円滑化のために、勤務先や保護者以外の方で連絡が可能な方などのご登録をお願いします。

協力会員へ



(1) 更新手続き

今年度は更新の年です。

- ① 支援システムから行えますので、住所、電話番号、活動できる曜日・時間帯等をご確認の上、変更があれば修正してください。
- ② メールでも受け付けます。family@with-kobe.or.jpへ。
件名に「会員更新」、本文に会員番号、会員名、活動できる曜日・時間帯等をご記入ください。
住所と電話番号の変更は必ずお電話078-262-1727をお願いします。

(2) 退会手続き

family@with-kobe.or.jpへメールを送信。件名に「退会届」、本文に会員番号・会員名・退会理由をご記入ください。

(3) 報告書

システムでの活動報告の確認済みまでの手順完了またはペーパーでの提出は、活動翌月の5日までをお願いします。間に合わない場合はセンターへご連絡ください。

会員全員へ



- (1) 協力会員講習会の申し込みがシステムからできるようになりました。
- (2) 病気(熱がある等)のお子様のサポートはできません。活動中に発熱等の連絡があった場合、依頼会員はすぐにお迎えに行ってください。
- (3) 活動に関してのご質問等はご遠慮なくセンターへご連絡ください。



お問い合わせ・お申し込みは



神戸市ファミリー・サポート・センター

運営: 神戸市社会福祉協議会

〒651-0086 神戸市中央区磯上通3-1-32
こうべ市民福祉交流センター 1階

TEL: 078-262-1727 FAX: 078-271-5365

Eメール: family@with-kobe.or.jp

ホームページ: <http://www.with-kobe.or.jp/detail/family/>

開室日: 月曜日～金曜日

開室時間: 午前9時～午後5時 ※土・日・祝日・年末年始はお休みです。