

育児の援助を受けたい人と援助を行いたい人を結びます

神戸市

ファミリー・サポート・センター



通信

Vol.47

2023年2月発行



第11期地域リーダー企画

会員交流会のご案内

第1回

“笑いから得られる新たな活力！”

ファミサポ 寄席

長引くコロナ禍において、ファミサポ活動はもとより、日常生活においてもさまざまな配慮をされながらお過ごしのことと思います。

With コロナに向かって、ファミサポ初企画の「寄席」と会員同士の「しゃべり場」で、リフレッシュ＆パワーチャージ しましょう!!

桂三若



日時：2023年3月8日 **水** 9:50～

(開場 9:40)

会場：中央区文化センター1F 多目的ルーム

申込：し又は✉で ①会員番号 ②氏名

先着50名

託児：要相談

こんな活動をしています〜

協力会員
灘区
S様

保護者外出などの際の
協力会員宅での預かり

子どもが大好きで、ファミサポを始めて10年以上が経ちました。普段から気をつけていることは「安全」と「安心」です。0歳Babyちゃんや1〜2歳児さんをお預かりすることが多く、日々の成長に毎回感動しながら活動をしています。本当にかわいいお子さまたちと一緒に遊ぶのは楽しくて、癒しの時間になっています。



協力会員
西区
M様

保育園への
お迎えと預かりなど

会員になり14年。地域の中で子育てのお手伝いをしています。2年3年と長いおつき合いになることもあります。それぞれのお子さまの成長を見守ることは、自身の楽しみでもあります。お預かりしていたお子さまには大学生になった子もいます。サポート終了後も手紙のやり取りをして、交流が続いています。



依頼会員
灘区
O様

用事があるときに
4才と2才の娘の預かりを
お願いしています

お弁当を持参したとき、協力会員ご自身もお弁当を用意して一緒に食べてくださるなど、子どもに寄り添ったサポートをしてくださっています。子どもたちは、サポートの日を楽しみにしています。私たち夫婦も安心して子どもを預けることができ、感謝しております。



依頼会員
中央区
M様

3歳の息子のこども園への
お迎えと預かり(夕飯込み)
をお願いしております

息子はまるで自分の家の様に過ごし、協力会員とご家族、猫ちゃんを親友の様に思っています(笑)私自身もお迎えのときの女性同士のお喋りタイムが仕事帰りの癒しになっています(笑)



第2回フォローアップ講習会

オンライン参加可能のお知らせ

サポートをする会員、子育て真っ最中の会員ともに役立つ人気講師による講習会に、オンラインで参加いただけるようになりました！会場で臨場感のあるトークを楽しむもよし、ご自宅からリラックスしながら聞くもよし…みなさんの参加をお待ちしています。

3月1日(水)10時〜「家庭で子どもを見守るために」講師 福井聖子氏
場所:神戸市立総合福祉センター4F 第5会議室

応募の際に、来場かオンラインかをお知らせください。

オンラインではZOOMを使用します。オンライン参加者には事前にURL等をメールでお伝えしますので、

ご自身で接続してください。


申し込み締め切り:2月15日(水)

支援システム Q A

Q1 「年度が変わってから会員情報の更新がないため～」と表示が出て進みません。

A1 「会員情報登録・変更」にて情報の更新をお願いします。
記入欄横に*印がついているものは必須項目となります。
最後尾に「登録する」のボタンがあり、こちらを押すと更新作業が完了します。
必須項目が未記入の場合「登録する」のボタンはグレーのまま登録できません。
「登録する」のボタンが赤になれば登録可能です。
緊急連絡先が未記入で、登録が完了しないことがよくあります。

Q2 両方会員ですが依頼会員画面が表示されます。

A2 人のマーク  をクリックして頂くと協力会員画面に切り替えることができます。

Q3 使い方がわかりません。

A3 センターへお電話いただくか、各種手続きの欄に「操作／運用マニュアル」がありますのでご確認ください。



お知らせ

(1) 依頼会員へ

① 継続手続き

令和5年度も会員を継続する方は、更新期間中にシステムより会員更新を行ってください。
更新手続開始日(令和5年4月2日)はログインの最初に案内表示されます。

② 依頼内容が変わったら...

まず、担当アドバイザーにお伝えください。アドバイザーが協力会員に確認をとります。
送迎先が変わった場合も、経路が変わりますので必ずご連絡ください。

③ 協力会員を紹介されたら...

紹介された協力会員へ速やかに電話をかけて、事前打ち合わせの日を決めて下さい。

④ 協力会員より依頼の承諾を得られたら...

事前にセンターへ連絡またはシステムで「依頼内容登録」してください。



(2) 協力会員へ

① 援助活動報告書

翌月5日までにセンターへご提出ください。
支援システムで報告書を作成された場合は提出不要です。

② 料金受取人払郵便封筒

必要な方は2月末までにご連絡ください。準備が整い次第郵送します。

③ 活動で自家用車を使用されている方

最新の自動車保険(任意保険)証券の写しをセンターへご提出ください。



(3) 全ての会員へ

① 会員登録内容(住所、電話番号、お子様の誕生、保育施設入所など)

変更があった場合は、センターへ連絡または支援システムで更新手続きをお願いします。

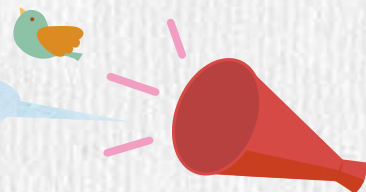
② 個人情報

事前打ち合わせや活動中に知りえた情報は、他に漏れないよう大切に
お取り扱いください。

③ 自転車にお子さんを乗せてのサポートはできません。

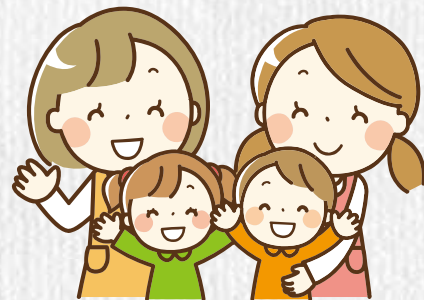


サポート隊募集！



講習会や会員交流会等への参加者のお子さんを、託児ルームで預かる託児スタッフ(有償)を募集します。活動の際には、センター事務局からサポート隊全員に連絡をし、活動が可能と回答くださったメンバーに依頼しています。現在のサポート隊の方も、継続いただける場合はご応募ください。

1. 活動期間 令和5年4月～令和7年3月
2. 活動時間 (主に)9:40～12:40または12:40～16:30
3. 募集人数 30名(申込多数の場合は抽選)
4. 応募方法 family@with-kobe.or.jpへメール送信
①件名に「サポート隊応募」と記載
②本文に会員番号・氏名を記載
5. 受付期間 令和5年3月15日(水)まで



メールアドレス登録のお願い

神戸市ファミリーサポート支援システムの運用が12月1日より開始しました。ログインIDとパスワードを発行してメールでお知らせしますので、アドレスが未登録の方または変更された方は、①会員番号②名前を入れて、family@with-kobe.or.jpへ

令和5年度事業予定

内 容	実施予定	対象者
救命救急講習会	6月22日(木) 9:45～ 12月6日(水) 14:00～	協力会員 両方会員
フォローアップ講習会	6月3日(土) 9:45～ 9月 1月	全会員
会員交流会	8月5日(土) 予定(市民交流会) 11月 3月 ※会員でない方歓迎	全会員
協力会員講習会	4月、5月、7月、8月、10月、11月、1月、2月	会員でない方
依頼会員説明会	毎月3回程度 ※オンライン説明会あり	会員でない方
通信発行	8月 2月	全会員

※詳細は改めてご案内致します。



お問い合わせ・お申し込みは



神戸市ファミリー・サポート・センター

運営:神戸市社会福祉協議会

〒651-0086 神戸市中央区磯上通3-1-32

こうべ市民福祉交流センター 1階

TEL: 078-262-1727 FAX: 078-271-5365

Eメール: family@with-kobe.or.jp

ホームページ: <http://www.with-kobe.or.jp/detail/family/>

開室日: 月曜日～金曜日

開室時間: 午前9時～午後5時 ※土・日・祝日・年末年始はお休みです。