

育児の援助を受けたい人と援助を行いたい人を結びます

神戸市

ファミリー・サポート・センター

通信 Vol.45

2022年8月発行



「協力会員救急救命講習」

～あなたは何年に受講されましたか？～

令和4年6月28日 11名が受講されました。

コロナ禍でも出来る救急救命とは

ファミリー・サポート・センターでは、協力会員講習会での子どもの救急救命講習会が必修科目となり、5年に1度の受講をお願いしています。

H30年に協力会員(両方会員)になられた方は、ちょうど5年になります。また、H28年以前に協力会員(両方会員)になられた方で未受講の方も、受講ください。

次回予定 11/9(13:00～15:00)

ご参加お待ちしております。詳細は、改めてご案内いたします。



AEDの使い方
AEDにはいくつかの種類がありますが、基本的には変わりません。



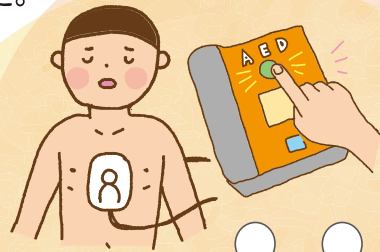
step 1
電源ボタンを押す



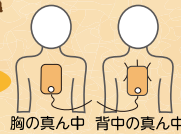
step 2
パッドを貼る



step 3
ショックボタンを押す



小児の場合は



胸の真ん中 背中の真ん中

第1回会員交流会『アンサンブルコンサート』開催しました



6月7日開催の会員交流会第1部ではフルーティストの澤田聡美様、ピアニストの澤田愛音様をお迎えし、独奏、アンサンブルの生演奏を聴き優雅なひと時を過ごしました。

第2部では各グループで日頃の活動の様子を話し合い、発表をしていただきました。協力会員さんからは「個人での活動のためこのような情報交換をする機会がなく、サポートの工夫やお子様、ご家族との交流のお話を聞きいい刺激を貰いました」とのことでした。今後の活動にも活かし、交流を楽しみながら長く活動をしていただきたいと思います。

オンライン説明会報告

コロナ禍になり、今まで実施していた北区・西区対象の出張説明会が難しくなりました。

代替策として、令和4年より試験的にオンライン(zoom)での依頼会員説明会を1月と4月に実施し、20名の方が依頼会員になられました。今後も引き続き実施する予定です。

(参加には条件があります ※ビデオON、事前書類申請、身分証の確認 など)



協力会員・依頼会員の声

協力
会員

3才児サポート中の エピソード

めだかの水槽に手を入れていたので、「つかんだらだめだよ!」と言うと「よしよし、してたの。」だって。おもしろいな~

依頼
会員

事前打ち合わせにて

玄関から入ってらした時にうちの子が「僕を小学校まで連れて行ってくれる人ですか?」と聞いてFさんが「そうです、小学校まで一緒に行くおじいちゃんです。」と言う会話で一気になごみました。

協力
会員

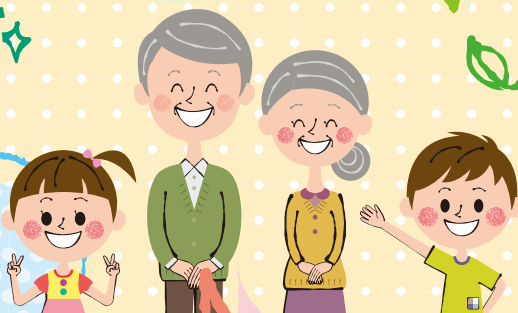
1才児サポート中の エピソード

R君をお預かりして6ヶ月。私がレジャーシートの端に座ると、R君も私にくっついて、ドカンと座るんです。やっと私に馴染んでくれて、とっても幸せです。

協力
会員

出産後、里帰り中の 依頼会員のサポート

わずかな時間でしたが、赤ちゃんも見るたびに大きくなり、お姉ちゃんとも仲良くなりました。少しだけでしたが、ママの役に立てたかなと思っています。



協力
会員

3才児サポート中の エピソード

車やタクシーに出会うと、「!さん、こっちに来て!」と止まって道路の端に寄せてくれます。

協力
会員

Kちゃんのサポート

今回でKちゃんのサポートは最後。4月から新1年生、小学生です。Kちゃんからいっぱい元気をもらいました。ありがとう!

依頼
会員

今月でサポートが終わりとなります。とても良い方と巡りあわせていただいたこと感謝しております。ありがとうございます。



協力会員講習会の報告

令和3年度は協力会員講習会を7回開催し、80名(協力会員68名、両方会員12名)が修了されました。

本年度も7回開催いたします。定員はコロナの感染予防の為20名となっていますので、毎回のお申し込みが定員を
超し、ご迷惑をかけております。

既に4月から7月の4回で、41名(協力会員28名、両方会員13名)が新しく会員になりました。託児が再開しました
ので両方会員になる方が増えています。男性の方のお申し込みも増えてきています。

受講の動機を伺うと、何か少しでも子育ての助けをしたいというお気持ちが伝わってきます。

また、協力会員さんが安心して楽しく活動していただけるよう、令和5年2月1日と3月1日にフォローアップ講習会を
実施します。是非ともご参加ください!



協力会員講習会 今後の予定

右記の3回を予定しております。
お知り合い、ご家族などファミサポ活
動にご協力いただける方がいらっしゃ
いましたら、是非お声がけください。

日 時			場 所
10月19日(水)	10月20日(木)	10:00~16:30	神戸市総合福祉センター
11月15日(火)	11月16日(水)	10:00~16:30	神戸市総合福祉センター
1月23日(火)	1月24日(水)	10:00~16:30	調整中

神戸市ファミリーサポート運営支援システムの導入

ファミリーサポートのしくみをより使いやすくすることを目的として、神戸市が全国に先駆けて、会員のみなさんが
使えるシステムを導入しました。

それにより、6月の依頼会員入会説明会からは、パソコンやスマートフォンを使ってシステムから申し込みをしてい
ただけるようになりました。

今後、システムが本格的に稼働しましたら、ファミリー・サポート・センターからのお知らせをシステムでお届けして
いきます。また、ご自身の会員情報を変更したり、年度がわりの更新や退会等の手続きをしたりすることができるよ
うになります。依頼会員・協力会員双方がシステムを使用する場合は、活動依頼などもシステムで行えるようになります。
システムの使い方は、(後日送付いたします)マニュアルをご覧ください。

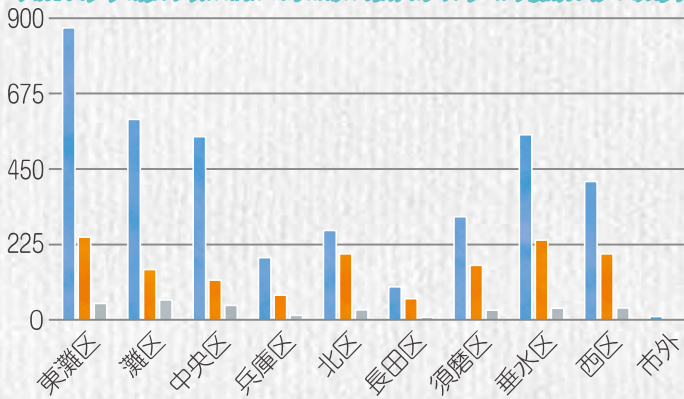
しかし、慣れない間はシステムを使うのが難しかったり、不便だったり、不具合があったりすることが想定されます。

必ず使わなければならないというものではありませんので、くれぐれもご無理のないようご活用ください。



現在の会員数 5,646人

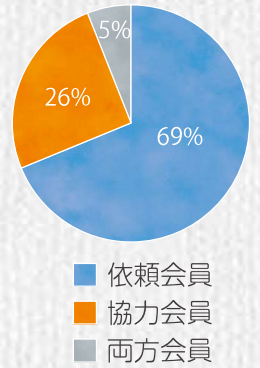
(R4年3月末現在)



区別会員数

	依頼会員	協力会員	両方会員	合計
東灘区	874	252	46	1,172
灘区	598	153	56	807
中央区	545	135	40	720
兵庫区	194	78	13	285
北区	266	199	29	494
長田区	98	65	7	170
須磨区	307	165	31	503
垂水区	554	240	36	830
西区	414	198	38	650
市外	15	0	0	15
合計	3,865	1,485	296	5,646

現在の会員数



援助活動件数 8,319件

(R3年4月～R4年3月末現在)

上位5位

1位	保育施設の保育前後の子ども預かり	1,797
2位	保育施設までの送迎	1,592
3位	子どもの外出及び移動支援	1,328
4位	学童後の子ども預かり	565
5位	小学校登校前の子ども預かり	544



会員の皆様へお知らせ

- ①土曜日、日曜日、祝日（ファミリー・サポート・センターの休日）
月曜日（こべっこランドの休館）
協力会員、両方会員の方が休館日、休日に来館「活動報告書」を持参されましたら、1階外の郵便受けに入れて下さい。
- ②自転車でのサポートは危険なため、禁止しております。

センター職員紹介



山本 石川 中村センター長 波山 新家

神戸市ファミリー・サポート・センター 事務所移転のお知らせ

こべっこランド移転に伴い、ファミリー・サポート・センター事務所が移転します。
(秋ごろの予定)

移転先の最寄りの駅は、地下鉄海岸線「和田岬」です。
詳細については、後日お知らせいたします。

センター長より

令和4年4月より、神戸市ファミリー・サポート・センターで勤務し始めました中村と申します。3人娘の子育て中、近所の方々に大変お世話になり、成人した子どもたちの会話の中に、嬉しかった思い出として当時のことが時折出てくることを、親として深く感謝しているこの頃です。

身近な地域の中で、子育てを支えたり見守ったりして下さる方がおられ、支えられ、見守られている方々のありがたい気持ちがある…。このようなまちがこうべのあちらこちらに広がっていくよう、会員の皆さまがたとともに取り組んでいきたいと思っています。どうぞよろしくお願いいたします。



お問い合わせ・お申し込みは

神戸市ファミリー・サポート・センター

運営：神戸市社会福祉協議会

〒650-0044 神戸市中央区東川崎町1-3-1
神戸市総合児童センター（こべっこランド）6F

TEL：078-335-6100 FAX：078-335-6101

Eメール：family@with-kobe.or.jp

ホームページ：http://www.with-kobe.or.jp

開室日：月曜日～金曜日

開室時間：午前9時～午後5時 ※土・日・祝日・年末年始はお休みです。

