

育児の援助を受けたい人と援助を行いたい人を結びます

神戸市

# ファミリー・サポート・センター

通信 Vol.43  
2021年8月発行



協力・両方会員のための

## 子どもの救急救命講習会

厚生労働省の通知により、すべての協力会員が救急救命講習を受講する必要があります。対象はこれまで受講したことがない、または受講から5年経過している協力・両方会員です。是非ご参加ください。



日時:① 令和3年8月26日(木) 10:00~12:00

申込み受付開始 8月5日(木)~

② 令和3年9月28日(火) 10:00~12:00

申込み受付開始 9月1日(水)~

③ 令和3年10月5日(火) 13:30~15:30

申込み受付開始 9月1日(水)~

場所:こべっこランド 7階ホール

●申込み:電話のみ

●参加費:無料 ●持ち物:マウスピース代500円

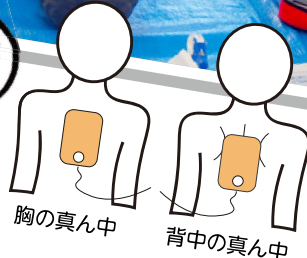
●定員:①②③ 各20名(先着順)

●託児:8月26日 10月5日 各回 若干名

(要電話申込み・抽選) ※9月28日は託児がありません



ショック  
ボタンを押して  
ください



胸の真ん中

背中の真ん中

小児の場合は

# 依頼日が決まっていない援助について

依頼  
会員  
さんへ

サポートの日時が決まっていない依頼をした場合は  
**事前打合せから1か月以内に1度は協力会員に依頼をしてください。**  
サポートを受けるお子様が協力会員さん（人と場所）に慣れるようにしておきましょう。

良い関係づくりの  
秘訣!



協力  
会員  
さんへ

サポートの日時が決まっていない依頼を受けた場合は  
**事前打合せから1か月以内に1度は活動をしてください。**  
サポートするお子様や送迎先の場所・経路に早いうちに慣れておくと次の依頼まで期間が空いても安心です。

すべての会員の方にお知らせ

参加  
無料

## シェイプアップ体操& チェアーエクササイズ

健康のために運動はしたいけど、  
なかなか重い腰が上がらない…。  
そんなちょっぴり憂鬱な気持ちを  
吹き飛ばしてリフレッシュしませんか？  
誰とでもできる体操を  
一緒に楽しみましょう!!

### 会員交流会

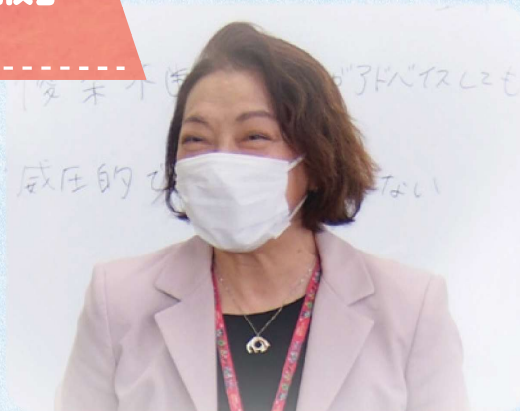
講師：那須 恵子氏  
(神戸市生涯学習市民講師)  
日時：11月9日(火)10:00~12:00  
受付 9:45  
場所：神戸市総合児童センター  
(こべっこランド)7F こべっこホール  
定員：40名(抽選)

(令和3年3月9日開催)

令和2年度フォローアップ講習会から  
**喜田菜穂子氏による「苦手意識を克服」**  
～タイプを知ってコミュニケーションアップ!～

NPO 法人マザーズサポーター協会理事長の喜田菜穂子先生をお招きして、行動心理学に基づくタイプから人間関係をスムーズに築く打開策を教わりました。

喜田先生のお話は、他人との関わりだけでなく自己を見つめ直す機会にもなり、毎回人気があります。今回は、参加者が3人1組になって互いに頑張ったことを話し誉め合うヒーローゲームや、タイプ別のグループに分かれてのワークなど、活気あふれる2時間でした。



令和3年度 第1回フォローアップ講習会

## 「子どもを知る手がかり」～発達障がい児の理解と対応～

特別支援教育士スーパーバイザーの根来先生をお招きし、発達障がいの特徴や具体的な事例もお話しいただきます。

サポートに必要な工夫などを学びますので、実際の子育てやファミサポ活動に活かせる講習です。

日時：9月8日(水) 10:00～12:00(受付9:45)

場所：神戸市総合児童センター

(こべっこランド)7F 研修室①②③

定員：40名(抽選)

公認心理師・特別支援  
教育士スーパーバイザー  
根来 あゆみ 氏



令和3年度 第2回フォローアップ講習会

## 「家庭で子どもを見守るために」～子供の病気と怪我の対応～

NHK eテレ「すくすく子育て」にご出演の福井先生をお招きしての講座です。子どもの急な発熱や病気、ケガの対応と事故防止の為に対策などサポート活動や子育てに役立つ講座です。是非ご参加ください。

日時：12月7日(火) 10:00～12:00

場所：神戸市総合児童センター

(こべっこランド)7F

こべっこホール

定員：50名(抽選)



NPO法人はんもっく代表  
大阪小児科医学会理事  
福井 聖子 氏

申込み 078-335-6100(電話のみ)

申込み締切 「シェイプアップ体操&チェアーエクササイズ」令和3年10月26日(火)

「子どもを知る手がかり」令和3年8月25日(水)

「家庭で子どもを見守るために」令和3年11月22日(月)

託児 若干名(予約制・抽選)

※受講の可否は後日ご連絡します。 ※神戸市に大雨・暴風・洪水・高潮警報が午前8時以降に発表された場合は中止になります。

## 地域リーダーの声

### ファミサポは困ってらっしゃる依頼会員と子どもを預かる 協力会員の橋渡し!

私は、ファミサポの協力会員の活動を11年、長らく子どもさんと関わってきました。

1.2才児は知らない人に預けられて泣くのは当たり前。でも、抱っこして泣き止んだり、寝たりするうちに慣れてきます。

毎回違うお子さんの依頼から、1年2年と長期間の依頼もありますが、子どもさんの成長を見ることができて楽しいです。

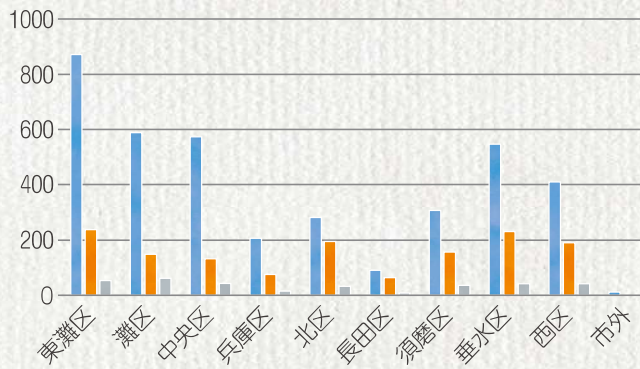
お子さんが、迎えに来られるご両親のところに安心して戻って行けるように、安全第一を心がけて活動しています。

第10期 垂水区地域リーダー 北川 みどり

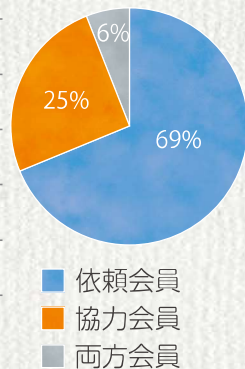


## 現在の会員数 (R3年3月末現在)

### 区別会員数



会員数 5,651人



令和2年度の活動件数は前年の66%でした。コロナ禍で依頼自体は減りましたが、リモートワークの為、依頼会員宅での見守りが増えました。会員数は前年の99%でした。6月から入会説明会、講習会を定員の半数にして再開できました。

会員の皆様がお互いにコロナ対策しながらお子さんに寄り添い、活動されていることに胸が熱くなります。これからもご無理のないようお願い致します。

### 援助活動件数 7,665件 (R2年4月～R3年3月末現在)

上位3位	保育施設までの送迎	1,910件
	保育施設の保育前後の子どもの預かり	1,350件
	習い事等への子どもの送迎	1,054件

## こんな時はセンターまでご連絡ください

### ● 全ての会員

登録内容の変更

- 住所、電話番号、メールアドレス等
- 下のお子様が生誕された場合、お名前、生年月日

※郵便物が宛先不明で戻り、電話連絡が取れない場合は退会とさせていただきます。

### ● 依頼会員・両方会員

援助の予定が決定しましたら、日時、内容等を必ずご連絡ください。

※事前連絡のない場合は保険の手続きができません。

### ● 協力会員・両方会員

活動報告書が翌月の5日までに提出できない場合、先に活動内容等をセンターまでお知らせください。



上段左より 石川 新家  
下段左より 前田 小田桐 波山

## 編集後記

センターでは感染防止対策を行いながら、皆様に楽しんで参加していただける交流会や講習会を開催いたします。ぜひ、ご参加ください。

まだまだ暑い日が続きます。バランスの良い食事や十分な睡眠、適度な運動で元気に乗り切りましょう。皆様にお会いできる日を楽しみにしております。



お問い合わせ・お申し込みは

## 神戸市ファミリー・サポート・センター

運営:神戸市社会福祉協議会

〒650-0044 神戸市中央区東川崎町1-3-1  
神戸総合児童センター6F (こべっこランド)

TEL: 078-335-6100 FAX: 078-335-6101

Eメール: family@with-kobe.or.jp

ホームページ: <http://www.with-kobe.or.jp>

開室日: 月曜日～金曜日

開室時間: 午前9時～午後5時 ※土・日・祝日・年末年始はお休みです。

この郵便物の包装はプラです。

