

子育てがたいへん…

そんな時、少しの手助けがあればのりこえられる!



## 神戸市 ファミリー・サポート・センター 依頼会員募集中

ファミリー・サポート・  
センターとは?

「子育ての応援をしてほしい人」(依頼会員)と  
「子育ての応援をしたい人」(協力会員)の出会いをお手伝いします。  
一時的・臨時的に地域の人が応援する会員制の子育て支援ネット  
ワークです。会員制の為、利用には会員登録が必要になります。  
入会金・年会費は無料です。

### このような依頼ができます

- 保育施設の送り迎え
- 保育施設時間外の子どもの預かり
- 学校等の行事の時の下の子の預かり
- 在宅ワーク時の子どもの預かり など

美容院に行きたい

リフレッシュしたい

学校、保育園が休みの日に  
仕事が入った…

お近くの協力会員が  
子育てをサポートします

協力会員は、規定の講習の  
受講を修了しています

### 依頼会員になるには

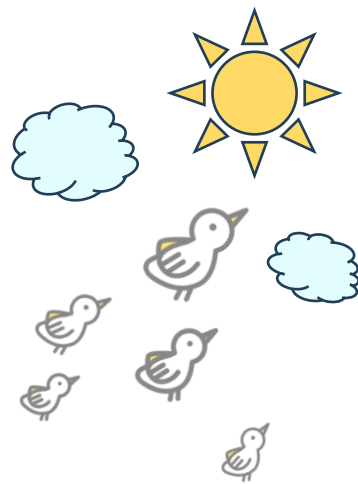
- 神戸市内在住または在勤、在学の方
- 概ね3カ月～小学6年生までの子どものいる方
- 入会説明会を受講した方

入会説明会は、定期的にオンラインで実施して  
います。  
ファミリー・サポート支援システムからお申し  
込みください。

## 利用料金について

### ●1時間当たりの利用料金

月曜～金曜 7:00～19:00	700円
上記以外の時間	800円
土・日・祝日・年末年始	
病気回復期保育 ※登園・通学可能日以降で、熱や咳等の症状 および服薬がない子ども。協力会員と相談し、 了解を得られれば可。	



※きょうだいで子どもを預ける場合は、2人目から利用料金が半額となります。  
※減免制度やひとり親家庭のための利用料の補助もあります。

### 【2026年度 依頼会員入会説明会 日程一覧】

日程	場所
6月 4日(木) 14:00～	オンライン(Zoom)
6月20日(土) 10:30～	オンライン(Zoom)
7月10日(金) 10:30～	オンライン(Zoom)
7月16日(木) 14:00～	オンライン(Zoom)
7月25日(土) 10:30～	オンライン(Zoom)

**定員** ▶ 各回30名(先着順となります)

**申込み** ▶ ファミリーサポート支援システムにて。各回おおむね  
1か月前から受付開始



申し込みはこちらから

**準備物** ▶ ・身分証明書(運転免許証、マイナンバーカード等)  
・筆記用具

## 神戸市 ファミリー・サポート・センター

【本部】

〒658-0081 神戸市東灘区田中町5丁目3-18

コープこうべ生活文化センター 2階

TEL:078-414-3081 MAIL:family2@kobe.coop.or.jp

開所時間:平日 9:00～17:00 ※土・日・祝日はお休みです



ホームページ



公式LINE

