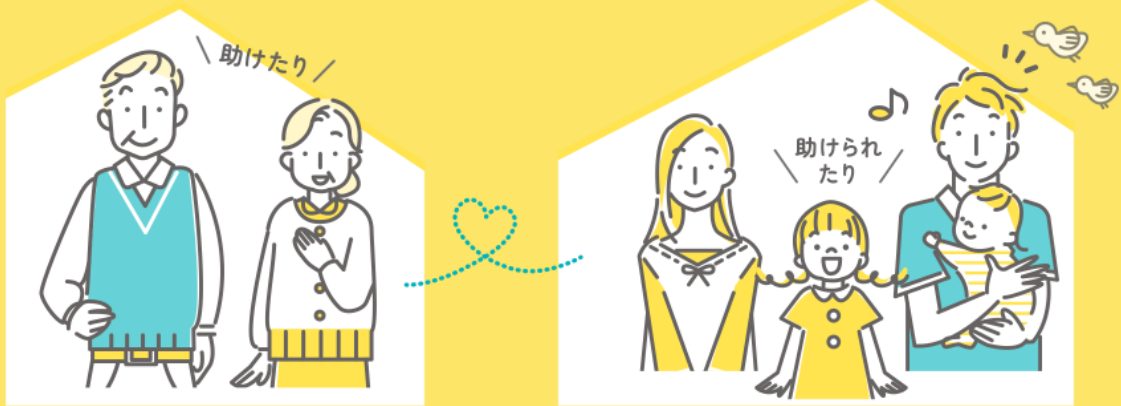


# 地域の中でみんなで子育て



## 神戸市 ファミリー・サポート・センター 協力会員募集中

ファミリー・サポート・センターとは？

「子育ての応援をしてほしい人」（依頼会員）と「子育ての応援をしたい人」（協力会員）の出会いをお手伝いします。一時的・臨時的に地域の人が応援する会員制の子育て支援ネットワークです。会員制の為、利用には会員登録が必要になります。入会金・年会費は無料です。

### このような応援依頼があります

- ✓ 買い物、通院など、外出時の子どもの預かり
- ✓ 保育施設への送迎
- ✓ 保育施設時間外の子どもの預かり
- ✓ 学校等の行事の時の下の子の預かり
- ✓ 在宅ワーク時の子どもの預かり など



### 協力会員講習会

ファミリー・サポート・センターでの活動を始めるには「協力会員講習会」の受講が必要です

	内容	講師
1	子どもの発達と病気や事故防止	保健師
2	子どもの心肺蘇生法	救急インストラクター
3	子どもとの関わり方～心と遊び～	保育士
4	子どもを取り巻く「今」を考える	小児科医
5	協力会員の活動の進め方	アドバイザー
6	サポート活動の事例	協力会員

※日程・申し込み方法は裏面をご覧ください

参加費  
無料

# 【協力会員講習会 日程一覧】

日程			場所	受付開始日
2024 年度	第3回	①9月4日(水)	総合福祉センター第5会議室	7月22日(月)
		②9月5日(木)	総合福祉センター第5会議室	
	第4回	①10月15日(火)	総合福祉センター第5会議室	8月19日(月)
		②10月16日(水)	あすてっぷKOBÉ 2Fセミナー室5	
	第5回	①11月22日(金)	総合福祉センター第5会議室	9月17日(火)
		②11月26日(火)	あすてっぷKOBÉ 2Fセミナー室5	
	第6回	①1月28日(火)	総合福祉センター第5会議室	12月16日(月)
		②1月29日(水)	総合福祉センター第5会議室	
	第7回	①3月5日(水)	総合福祉センター第5会議室	1月20日(月)
		②3月6日(木)	総合福祉センター第5会議室	

## 対象

神戸市内在住の心身ともに健康で子どもが好きな方、送迎・見守りができる方で会員活動をしようと考えておられる方。資格は必要ありません。

## 定員

各回20名(先着順となります)



## 時間

10:00~16:30

## 申込み

ファミリーサポート支援システムまたは、  
下記の電話にて。各回おおむね1か月前から受付開始

WEBでの申し込みは  
こちらから

## その他

- ① 2日間で全科目を受講できない場合は、6か月以内であれば受講月をまたがって受講することができます。申込み時にご相談ください。
- ② 予定内容が変更になる場合があります。詳細はホームページをご覧ください。
- ③ お子さん同伴での受講はできません。託児を希望される場合は、お電話にてご相談ください。
- ④ 会社・法人および、団体等の研修として受講いただくことは、固くお断りいたします。

ファミリー・サポート・センターの活動もポイントが付与されます

神戸市民65歳以上の方対象 神戸市委託事業

## KOBÉ シニア元気ポイント

神戸市内にお住いの65歳以上の方が、特別養護老人ホームや介護保険施設・事業所や認定こども園・児童館などのこども施設で対象となる活動を行った場合に、ポイントを貯めることができ、貯まったポイントは現金と交換できる制度です。

くわしくは「KOBÉシニア元気ポイント」のサイトをご覧ください。



詳細はこちらから

## 神戸市 ファミリー・サポート・センター

〒658-0081 神戸市東灘区田中町5丁目3-18

コープこうべ生活文化センター 2階

TEL:078-414-3081 MAIL:family2@kobe.coop.or.jp

開所時間:平日 9:00~17:00 ※土・日・祝日はお休みです



ホームページ



公式LINE

